

# mein 1 schönes zuhaus

● planen ● bauen ● wohnen



## Große Häuser für jedes Budget



**Massivholzhäuser**  
Natürlich & modern

**Komfortabel**  
Haus ohne  
Schwellen

**Stilprägend**  
Mit Fenstern  
gestalten

**Innovativ**  
Hauskauf am  
Computer

## EINFACH AUFGERÄUMT

Offene Fächer statt Schubladen:  
Ein Ordnungssystem für alle, die es  
minimalistisch mögen.  
[www.gomodern.co.uk](http://www.gomodern.co.uk)



## CLEVER & SCHÖN

Aufklappbarer Schminktisch in edlem Holz  
als Zwischenelement eines Schranksystems,  
mit großem Spiegel, LED-Lichtleisten und  
Fächern für Utensilien.  
[www.team7-home.com](http://www.team7-home.com)

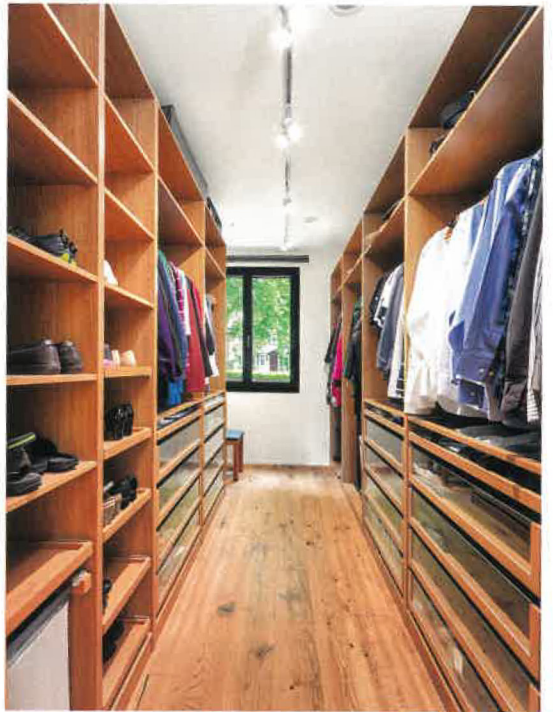
## RAHMENPLAN

In der Höhe frei wählbare Aluminiumrahmen  
bilden das Gerüst des Systems "Cornice". Nach  
Wunsch können Kleiderstangen, Einlegeböden  
und Kommodenmodule eingesetzt werden.  
[www.raumplus.com](http://www.raumplus.com)



## ALLES PASST

Viel Holz, viel Platz für  
Kleidung, Schuhe und  
Zubehör, Glasfronten an  
den Schubladen zur  
Einsicht, dazu helles  
Licht – eine rundum  
gelungene Ausstattung.  
[www.weberhaus.de](http://www.weberhaus.de)



## GUT ZU WISSEN

### MOTTENBEFALL VORBEUGEN

**Kleidermotten** gelangen durch offene Fenster  
oder befallenes Material ins Haus. Nicht die aus-  
gewachsenen Tiere, sondern die Larven verursa-  
chen Fraßschäden an Naturstoffen tierischer  
Herkunft wie Wolle, Seide, Pelze oder Daunen.  
Besonders anziehend für sie sind getragene  
Kleidungsstücke, an denen sich Hautschuppen  
oder Spuren von Essensresten befinden. Klei-  
dung aus gefährdeten Materialien sollten des-  
halb nur gewaschen oder gereinigt im Schrank  
verstaubt werden.

## EINFACH AUFGERÄUMT

Offene Fächer statt Schubladen:  
Ein Ordnungssystem für alle, die es  
minimalistisch mögen.  
[www.gomodern.co.uk](http://www.gomodern.co.uk)



## CLEVER & SCHÖN

Aufklappbarer Schminktisch in edlem Holz  
als Zwischenelement eines Schranksystems,  
mit großem Spiegel, LED-Lichtleisten und  
Fächern für Utensilien.  
[www.team7-home.com](http://www.team7-home.com)

## RAHMENPLAN

In der Höhe frei wählbare Aluminiumrahmen  
bilden das Gerüst des Systems "Cornice". Nach  
Wunsch können Kleiderstangen, Einlegeböden  
und Kommodenmodule eingesetzt werden.  
[www.raumplus.com](http://www.raumplus.com)



## ALLES PASST

Viel Holz, viel Platz für  
Kleidung, Schuhe und  
Zubehör, Glasfronten  
an den Schubladen zur  
Einsicht, dazu helles  
Licht – eine rundum  
gelungene Ausstattung.  
[www.weberhaus.de](http://www.weberhaus.de)



## GUT ZU WISSEN

### MOTTENBEFALL VORBEUGEN

**Kleidermotten** gelangen durch offene Fenster  
oder befallenes Material ins Haus. Nicht die aus-  
gewachsenen Tiere, sondern die Larven verursa-  
chen Fraßschäden an Naturstoffen tierischer  
Herkunft wie Wolle, Seide, Pelze oder Daunen.  
Besonders anziehend für sie sind getragene  
Kleidungsstücke, an denen sich Hautschuppen  
oder Spuren von Essensresten befinden. Klei-  
dung aus gefährdeten Materialien sollten des-  
halb nur gewaschen oder gereinigt im Schrank  
verstaub werden.